



PERC-Technologie
 AE großformatige Zellen
 AE Smart Hotspot-frei
 Monokristalline PV-Module
 AE HM6-60 Serie 305W-335W

60 ZELLEN	Mikroriss- beständig	PID- beständig	Salznebel- beständig	Sandabweisend	$\frac{NH_3}{S}$ Ammoniak- beständig	Äußerst stabil und robust
---------------------	-------------------------	-------------------	-------------------------	---------------	--------------------------------------------	------------------------------

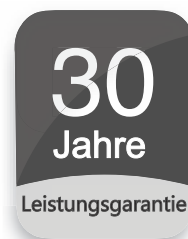
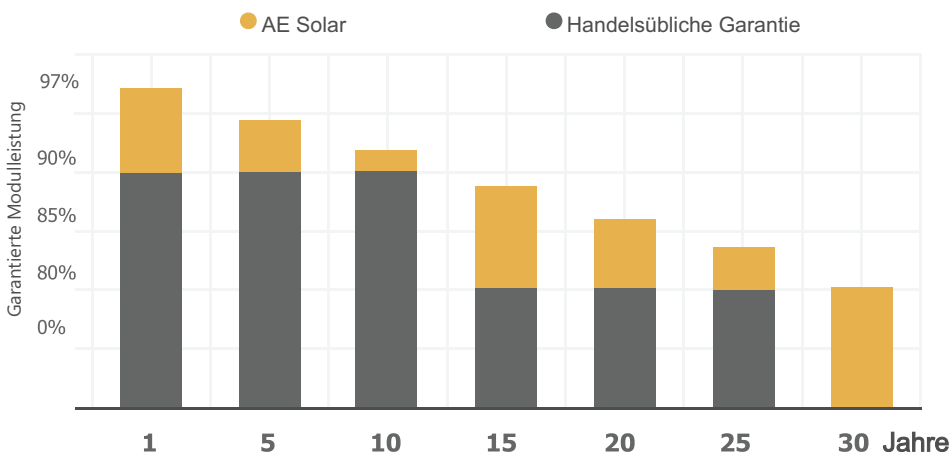
Deutsche Qualität
 Bei der Herstellung von AE-Photovoltaik-Solarmodulen kommen hochwertige Materialien, automatisierte Roboterstraßen, sowie deutsche Technologien und Normen zum Einsatz.

Plus-Sortierung
 Durch eine höhere Leistung der Plus-Sortierung von 0 bis +5 WP werden eine hohe Anlageneffizienz und stabilere Erträge gewährleistet.

Leistungsgarantie
 Durch die lineare Leistungsgarantie von 30 Jahren und die Produktgarantie von 12 Jahren bietet AE Solar einen hohen Grad an Investitions- und Produktsicherheit.

Zertifikate
 Alle AE Solar-Photovoltaikmodule werden nach internationalen Qualitätsnormen unter extremen Belastungsbedingungen getestet und zertifiziert. Alle Module sind so ausgelegt, dass sie auch rauen Umwelteinflüssen problemlos standhalten.

UNSERE LEISTUNGSGARANTIE



Deutsche
 Qualität
 Garantiert

TECHNISCHE DATEN

AE HM6-60 Serie 305W-335W

Spezifikationen

AE305HM6-60 AE310HM6-60 AE315HM6-60 AE320HM6-60 AE325HM6-60 AE330HM6-60 AE335HM6-60

Maximale Nennleistung	P _{max} (Wp)	305	310	315	320	325	330	335
Maximale Leistungsspannung	V _{mp} (V)	32.80	33.00	33.20	33.40	33.61	33.81	34.02
Maximaler Nennstrom	I _{mp} (A)	9.30	9.40	9.49	9.59	9.68	9.76	9.85
Leerlaufspannung	V _{oc} (V)	40.31	40.50	40.70	40.90	41.10	41.31	41.49
Kurzschlussstrom	I _{sc} (A)	9.83	9.92	10.04	10.15	10.20	10.37	10.49
Wirkungsgrad	(%)	18.12	18.42	18.71	19.01	19.31	19.61	19.90
Leistungstoleranz	P _{max} (Wp)	0 / + 5						
Maximale Systemspannung DC	(V)	1000						
Maximaler Absicherungswert der Serie	(A)	15						
Betriebstemperatur	(°C)	-40 to +85						
Temperaturkoeffizient von P _{max}	(%/°C)	-0.37						
Temperaturkoeffizient von V _{oc}	(%/°C)	-0.28						
Temperaturkoeffizient von I _{sc}	(%/°C)	0.048						
Nennbetriebstemperatur der Zelle (NOCT)	(°C)	45±2						

Die elektrischen Daten gelten für Standard-Testbedingungen (STC): Bestrahlungsstärke von 1000 W/m² bei einem Luftmassenspektrum von 1,5 und einer Zelltemperatur von 25°C.

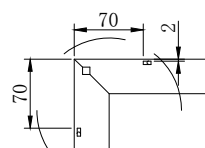
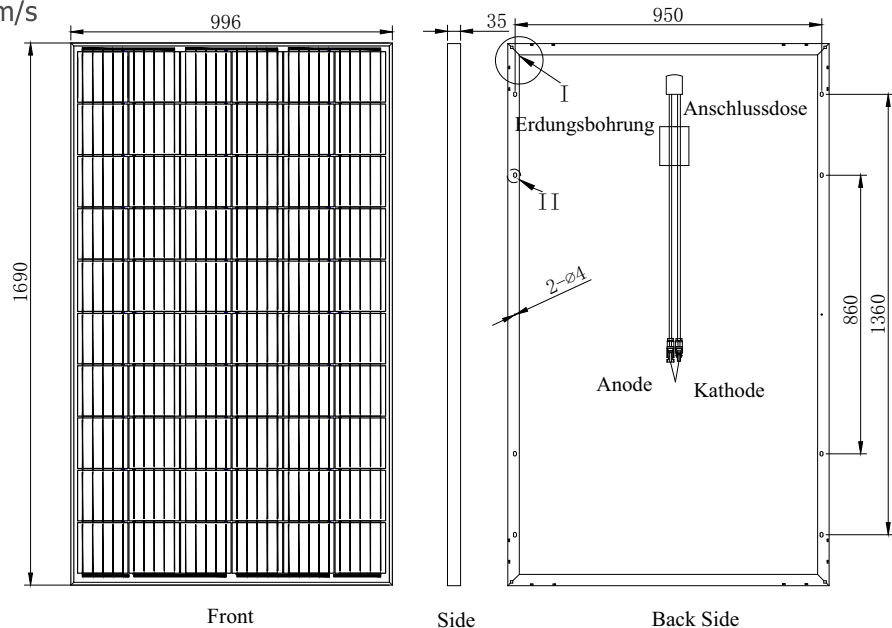
MATERIALEIGENSCHAFTEN

Zellentyp	monokristallin 158.75 x 158.75mm
Anzahl der Zellen	60 (6 x 10)
Abmessungen	1690 x 996 x 35 mm
Gewicht	19.0 kg
Anschlussdose	IP 67 rated
Kabel	1 x 4.0mm ² , 900mm
Stecker	MC 4 / MC 4 kompatibel
Hagelfestigkeit	Max. Ø 28 mm, bei 23 m/s
Windlast	2400 Pa / 244 kg/m ²
Mechanische Belastung	5400 Pa / 550 kg/m ²

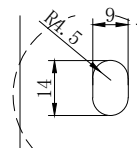
VERPACKUNGSMITTEL

Verpackungsart	64 Stück / Doppelpalette
Tragfähigkeit	832 Stück / 40HQ
Größe / Palette	1725 X 1135 X 2395mm
Gewicht	1315kg / Doppelpalette

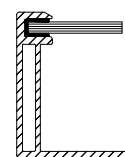
ABMESSUNGEN



Drainage hole I



Mounting hole II



Section A-A

ZERTIFIKATE



AES-DSH2019 V.002
All rights reserved. Specifications included in this data sheet are subject to change without notice.